

CPI-SALINA

Constructeur français
de pompes de chantier

Bâtiment et travaux publics
Travaux publics
Traitement des eaux
Carrières
Chantiers
Centrales à béton
Mines
Fondations spéciales



CPI-SALINA[®]
Constructeur Français de Pompes



Constructeur français de pompes de chantier

L'entreprise

CPI-SALINA est depuis des années spécialisée dans le matériel de pompage pour les marchés du TP et du BTP.

L'entreprise est l'importateur français de la marque PRORIL, spécialisée dans la fabrication de pompes submersibles de chantier pour l'assèchement des sols, le relevage de boues, d'eaux sableuses et d'eaux usées.

CPI-SALINA commercialise aussi ses propres pompes CPI 2, série P (ex pompes RICHIER), série SL, série SH, série MC, série TL, série H, série F, série INOX et pompes à câble ; toutes parfaitement adaptées aux marchés du TP et du BTP.

De la conception de solutions globales durables à la fourniture, l'entretien et la réparation de pompes, CPI-SALINA accompagne ses clients tout au long du cycle de vie du matériel. Notre indépendance et notre expérience sont les garants de notre capacité à proposer la solution idéale pour votre application.



Atelier technique équipé :

- Banc d'essai
- Cabine de peinture

Prestations :

- Réparation de pompes de chantier en atelier
- Mise en groupe





Sommaire

Pompes centrifuges auto-amorçantes CPI	› P4
Groupes standards flasqués Série P Made In France	› P5
Pompes à câble 5 m CP	› P5
Pompes à membranes de surface CPI	› P6
Pompes à membranes et pompes centrifuges de surface CPI	› P7-8
Motopompe BA 100K insonorisée pour chantiers	› P8
Pompes centrifuges ALFA POMPE	› P9
Pompes péristaltiques ABAQUE	› P10
Pompes pneumatiques ARO	› P11
Pompes à gasoil	› P11
Pompes submersibles de chantier PRORIL	› P12-13-14-15
Pompes serpillères CPI-SALINA	› P15
Accessoires PRORIL	› P16
Électropompes submersibles	› P17-18-19
Kit-inondation CPI-SALINA	› P14
Pompes CPI 2 – Pompes submersibles de chantier avec agitateur	› P20
Surpresseurs CPI	› P20
Pompes FLYGT	› P21
Parc de location CPI-SALINA	› P21
Accessoires CPI-SALINA	› P22-23
Produits d'étanchéité CHESTERTON	› P24
Informations techniques	› P25
Services	› P26
Notes	› P27

POMPES CENTRIFUGES AUTO-AMORCANTES CPI

► CPI SÉRIE P MADE IN FRANCE ANCIENNEMENT « POMPES RICHIER »

- Pompe centrifuge à palier auto-amorçante extrêmement robuste conçue pour les chantiers.

Permet de transférer efficacement tout type d'eaux claires ou chargées (les boues, graviers, sable et autres matières en surface), même chimiquement agressives. Elle convient pour le pompage d'effluents fluides ou visqueux, contenant des matières abrasives, solides ou cristaux. Son palier facilite les opérations de maintenance et d'entretien.

Toutes les modèles de pompes CPI Série P sont Made in France !



600 m³/h maxi



42 m CE maxi



SAV



CPI-Série P

CPI-Série P	P410 Electrique	P410 Thermique	P420 Electrique	P420 Thermique	P438 Electrique	P438 Thermique	P487 Electrique	P487 Thermique	P488 Electrique	P488 Thermique	P490 Electrique	P490 Thermique	P492 Electrique	P492 Thermique	P150 Thermique	P200 Thermique
Débit maxi. (m ³ /h)	25	27	34	35	35	40	55	60	75	80	110	120	130	150	400	600
HMT maxi. (m)	23	37	26	38	24	34/35	35	36	42	42	37	39	35	42	37	42
Diam Aspr/Ref. (mm)	40	40	50	50	50	50	60	60	80	80	80	80	100	100	150	200
Vitesse maxi. (tr/min.)	2900	3600	2900	3600	2900	3600	2900	3600	2900	3600	2900	3600	2900	3600	1500	1500
Granulométrie maxi. (mm)	6	6	6	6	6	6	6	6	8	8	9	9	10	10	10	10

GROUPES STANDARDS FLASQUES SÉRIE P MADE IN FRANCE

- Les groupes standards flasqués concernent les pompes Série P 410, P 420 et P 438.
- La robustesse des pompes est notamment due à leur construction en fonte. Les groupes compacts sont montés sur châssis pour faciliter leur transport.
- Les groupes standards flasqués Série P sont disponibles avec moteur essence à 4 temps WORMS EX 17 ou avec moteur électrique.



	Débit maxi	HMT maxi	Poids
THERMIQUE			
Groupe P 410	25 m3/h	37 m CE	43 kg
Groupe P420	35 m3/h	37 m CE	43 kg
Groupe P438	40 m3/h	34 m CE	80 kg
ELECTRIQUE			
Groupe P 410	25 m3/h	23 m CE	35 kg
Groupe P420	35 m3/h	25 m CE	35 kg
Groupe P438	40 m3/h	25 m CE	60 kg

POMPES À CÂBLE 5 M CPI

- Pompe pour chantiers, bassins collecteurs/de vidange et tranchées.
- Elle est utilisée pour relever des eaux chargées, boueuses et sableuses.

Composition :

- Sortie de pompe taraudée avec demi-raccord pompier DN 80
- Flexible 5m
- Moteur Honda GX160 essence à 4 temps



78 m3/h maxi



18 m CE maxi



15 mm maxi



SAV



POMPES À MEMBRANES DE SURFACE CPI

▶ CPI SÉRIE SL

- Pompe à membrane auto-amorçante robuste conçue pour les chantiers. Insensible à l'encrassement, son mécanisme est étanche et son entretien simplifié. Elle est spécialement adaptée au pompage de boues lourdes et abrasives chargées en solides, coulis de ciment et lait de chaux.
- Elle est parfaitement adaptée pour le forage avec des bentonites.
- Disponible avec moteur électrique ou diesel, elle se monte sur châssis, chariot ou remorque tractable.



35 m³/h maxi



20 m CE maxi



SAV

AVANT



APRÈS



Améliorations des nouvelles pompes CPI SL, ajout de :

- Renfort de brancard
- Renfort de châssis
- Arceau et anneau de levage
- Carter de protection de courroie
- Bouchon reniflard
- Vanne de pression.

▶ CPI SÉRIE SH

- Pompe à membrane auto-amorçante robuste conçue pour les chantiers. Insensible à l'encrassement, son mécanisme est étanche et son entretien simplifié. Elle est spécialement adaptée au pompage de boues lourdes et abrasives chargées en solides, coulis de ciment et lait de chaux.
- Elle est parfaitement adaptée pour le forage avec des bentonites.
- Disponible en version thermique avec moteur diesel et en version moteur électrique.



80 m³/h maxi



15 m CE maxi



SAV



POMPES À MEMBRANES ET POMPES CENTRIFUGES DE SURFACE CPI

► CPI SÉRIE MC

- Pompe volumétrique à membrane auto-amorçante à sec pour liquides chargés. Polyvalente dans ses applications elle s'intègre idéalement dans les process de pompage de boues chargées de chantier, d'égouts, tranchées, station d'eau résiduaire. Elle est également adaptée au forage à l'eau et au pompage de boues sans bentonites.

Avantages :

- Hauteur d'amorçage de 6,5 m
- Construction en fonte d'aluminium
- Modèle standard sur châssis deux roues et poignée
- Autres châssis disponibles sur demande
- Tous les modèles sont disponibles en version électrique.



31,5 m³/h maxi



1,5 bar maxi



60 mm maxi



SAV



CPI MC 3"



CPI MC 2"

Désignation	Code article	Débit max	HMT max	Vitesse de rotation	Passage de solides	Moteur essence	Moteur Diesel
CPI MC 2"	MC2-GX160-CS	10 m ³ /h	15	2900 tr/minutes	28 mm	Honda GX160	-
CPI MC 3"	MC3-GX160-CS	20 m ³ /h	15	2900 tr/minutes	50 mm	Honda GX160	Hatz 1B20
CPI MC 4"	-	30 m ³ /h	15	1400 tr/minutes	60 mm	Honda GX270	Kolher/Lombardini KD 15 350 ou Hatz 1B30

CPI SÉRIE TL

- Pompe centrifuge auto-amorçante super trash qui permet de pomper efficacement les eaux claires ou très chargées (boues, sable, graviers flottants...). Sa fabrication en aluminium lui confère une très bonne maniabilité.
- Disponible en modèle flasqué.



150 m³/h maxi



30 m CE maxi



SAV



MOTOPOMPE BA100K INSONORISÉE POUR CHANTIERS

- Les pompes de la série BA sont fiables, durables et performantes. Le système automatique d'amorçage des pompes leur permet des amorçages successifs, même dans des circonstances sèches. Grâce à la construction robuste de la pompe et du capotage, la série BA est parfaite pour une utilisation dans les travaux publics soumettant le matériel à de lourdes exigences.
- Fonctionne avec un moteur diesel Hatz 1D90Z.



190 m³/h maxi



22 m CE maxi



82 mm maxi



SAV



POMPES CENTRIFUGES ALFA POMPE



- Les pompes Alfa sont utilisées dans les mines, les carrières et les centrales à béton pour les applications suivantes : lavage de sable, traitement de la pierre et du marbre, traitement/lavage des granulats.
- Ces pompes sont particulièrement adaptées pour l'alimentation de filtres presse.



560 m³/h maxi



16 bar



SAV



► POMPE LEVANTE

- L'aspiration des pompes Levante est positionnée de manière à ce que la boue n'entre pas directement en contact avec les garnitures mécaniques à bain d'huile.



► POMPE WALF

- Les pompes Walf permettent des débits et des hauteurs élevés et sont adaptées au transfert de fluides abrasifs et/ou acides. Elles sont destinées au lavage des granulats.



► POMPE SPUTNIK

- Les pompes verticales Sputnik sont conçues avec un accouplement direct ou avec des courroies et poulies. Elles sont idéales pour le transfert de décanteurs/clarificateurs et pour les eaux usées et les boues.

POMPES PÉRISTALTIQUES ABAQUE

- Pompes robustes destinées au pompage de boues épaisses, visqueuses et denses mais aussi de fluides abrasifs et agressifs. Permet de pomper des particules solides comme du sable ou des graviers.
- Forte puissance qui permet le refoulement de la pompe à plus de 4m de distance
- Application : « Carrières et chantiers »
- Absence de garniture : élimine tout risque de fuite ou de contamination
- Auto-amorçante à sec jusqu'à une hauteur manométrique de 9 m
- Fonctionnement à sec sans dommage
- Résiste à des pressions de refoulement jusqu'à 16 bar
- Maintenance facile et à faible coût



77 m³/h maxi



16 bar maxi



0°C à +90°C



SAV



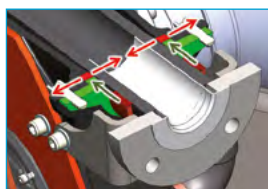
Options :

- Détecteur de fuite
- Kit de mise sous vide
- Inserts non métalliques (PPH, PVDF)
- Amortisseur de pulsations



4 types de tuyaux :

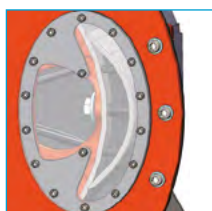
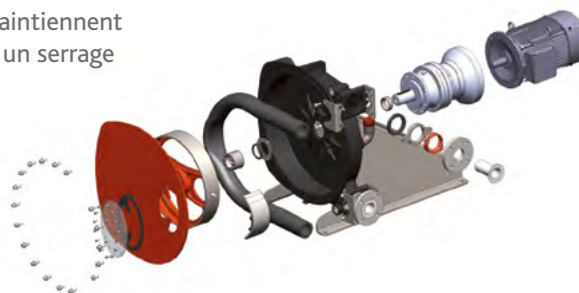
- **Caoutchouc naturel** : hautement résilient, robuste et résistant à l'abrasion. Résiste généralement aux alcools et aux acides dilués
- **Buna (NBR)** : résiste à l'usure causée par les produits huileux (approuvé par la FDA)
- **EPDM** : haute résistance aux produits chimiques, en particulier aux alcools, aux cétones et aux acides concentrés
- **Hypalon®** : résiste aux produits chimiques, aux températures extrêmes et aux ultraviolets



Système de maintien du tuyau breveté.
Le presse-étoupe et le joint carré maintiennent fermement le tuyau et garantissent un serrage efficace.



Rotor plus robuste et plus léger.



De par sa grande taille, la fenêtre permet de :

- Régler facilement les patins
- Retirer les patins sans démonter le couvercle
- Mettre facilement sous vide le corps de la pompe

POMPES PNEUMATIQUES **ARO**

► POMPES SUBMERSIBLES PNEUMATIQUES ARO

- Pompes pour déchets !
- Ces pompes submersibles pneumatiques à air comprimé peuvent atteindre des débits élevés. Les pompes ARO auto-amorçantes sont compactes et légères.
- Profondeur d'immersion max : 75m.
- Corps de pompe en fonte ultra robuste.
- Application TP : Relevage d'excavations, de tunnels, de puits, de carrières.
- Pompage de boues et d'eaux sales.



66 m³/h maxi



70 m CE maxi



SAV

► POMPES D'ÉPUISEMENT ARO « PIT BOSS »

- Pompes pneumatiques à membrane destinées à des applications TP : mines et relevage.
- Disponibles en modèle 1" 1/2, 2" et 3".



49 m³/h maxi



8,3 bar maxi



25,4 mm maxi



SAV

POMPES À GASOIL

- Les pompes à gasoil et les kits Light Tech sont disponibles en Mono 230V et en 12V ou 14V.
- Des modèles sont disponibles pour pomper de l'huile ou de l'AdBlue.



entre 4,2 et 9 m³/h



entre 2 et 2,5 bar



SAV

POMPES SUBMERSIBLES DE CHANTIER PRORIL

► SÉRIE TANK – POMPES D'ASSÈCHEMENT

- Les pompes d'assèchement TANK sont construites en fonte au chrome et sont toujours équipées d'une double garniture mécanique à bain d'huile pour un fonctionnement à sec sans dommage.
- Elles sont disponibles de 1,5 kW à 45 kW.
- Les pompes TANK sont disponibles en Monophasé et en Triphasé.
- Les pompes TANK 215 et 315 sont disponibles en Mono avec un flotteur intégré. Le flotteur simplifie l'utilisation de la pompe.



entre 24 et 348 m³/h



entre 14 et 90 m CE



entre 9 et 20 mm



SAV



- Anneau de suction pour pompes TANK : permet de pomper l'eau jusqu'à 5 mm du sol.

► SÉRIE TANK SLIM – POMPES D'ASSÈCHEMENT

- Les pompes TANK SLIM sont plus fines que les pompes TANK. Elles permettent d'être utilisées dans des emplacements plus étroits.



TANK SLIM 230 ET 330



TANK SLIM 380



entre 29,8 et 65,8 m³/h



entre 18 et 65 m CE



entre 7 et 8 mm



SAV

POMPES SUBMERSIBLES DE CHANTIER PRORIL

► SÉRIE GOCUT - SÉRIE GOMAX - SÉRIE GOVOX - POMPES D'ASSAINISSEMENT

- La gamme de pompes d'assainissement PRORIL regroupe les pompes à couteaux GOCUT (avec ou sans flotteur), les pompes monocanal GOMAX et les pompes à vortex GOVOX (avec ou sans flotteur). Elles sont construites en fonte et sont équipées de différents types de roues brevetées.
- Elles sont disponibles de 0,4 kW à 22 kW.

GOCUT



GOMAX



GOVOX



entre 24 et 78 m³/h



entre 90 et 353 m³/h



entre 15 et 63 m³/h



entre 10 et 18 m CE



entre 20,4 et 42 m CE



entre 8 et 22 m CE



entre 26 et 37 mm



76 mm



entre 32 et 55 mm



SAV



SAV



SAV

► SÉRIE GOVOX-S - POMPES DE CHANTIER ET D'ASSAINISSEMENT

- Les pompes de la série GOVOX-S sont équipées d'un agitateur qui agite le liquide pour un transfert efficace en toute facilité des boues et de débris. L'agitateur empêche la formation de poches d'air qui est fréquente sur les pompes à vortex.



AVEC
AGITATEUR



entre 45 et 63 m³/h



entre 15 et 22 m CE



13 mm



SAV

POMPES SUBMERSIBLES DE CHANTIER PRORIL

► SÉRIE STORMY – POMPES À BOUES ET À SABLE

- Les pompes à boues et à sable STORMY sont construites en fonte au chrome et sont toujours équipées d'un agitateur et d'une roue brevetée conçue pour résister à l'usure et à la corrosion.
- Les pompes STORMY sont conçues pour une durée de vie prolongée grâce à leur faible vitesse de rotation de 1450 tr/minutes.
- Elles sont disponibles de 3,7 kW à 22 kW.



entre 78 et 390 m³/h



entre 14 et 30 m CE



entre 25 et 40 mm



SAV



► POMPES EN ACIER INOXYDABLE DE FONDERIE

- Les pompes en acier inoxydable de fonderie PRORIL se composent de quatre pompes d'assèchement et de deux pompes pour eaux chargées. Tous les composants en contact avec le liquide sont en acier inoxydable 304. Ces pompes sont conçues pour le traitement de l'eau claire ou des eaux usées filtrées et conviennent à l'industrie de l'aquaculture grâce à l'utilisation du lubrifiant de qualité alimentaire.
- Elles sont disponibles de 0,4 kW à 1,5 kW.

INOX DE
FONDERIE



entre 14,4 et 44 m³/h



entre 10 et 18,3 m CE



entre 5,5 et 40 mm



SAV

POMPES SUBMERSIBLES DE CHANTIER PRORIL

► SÉRIE SMART ET SÉRIE SAVVY – POMPES PORTATIVES

- Les pompes de la série SMART - SMART LITE sont compactes, légères et faciles à utiliser. Elles s'entretiennent très facilement et sont parfaites pour un large éventail d'applications tels que les petits chantiers de construction, les sociétés de location et les milieux urbains.
- Elles sont disponibles de 0,4 kW à 1,5 kW.
- Les pompes de la série SAVVY conviennent pour une large palette d'applications domestiques, tels que l'assèchement des sous-sols et garages, la vidange de piscines et fontaines, le jardinage et autres activités d'agrément en général.
- Elles sont disponibles de 0,15 kW à 0,55 kW.

SMART



entre 14,4 et 27 m³/h



entre 10 et 20 m CE



entre 5,5 et 9 mm



SAV

SMART LITE



entre 14,4 et 19 m³/h



entre 11 et 15 m CE



entre 5,5 et 7 mm



SAV

SAVVY

CORPS EN ALU



entre 4,3 et 18 m³/h



entre 6,3 et 11 m CE



entre 6 et 35 mm



SAV

POMPES SERPILLÈRES CPI-SALINA

- Les pompes serpillères CPI-SALINA permettent de pomper l'eau jusqu'à 2 mm du sol.

► SAAVY BASE 300 & 600



10,8 m³/h

► SMART LITE BASE 400



14,4 m³/h

► CPI SIMER PRO



4,3 m³/h

ACCESSOIRES PRORIL

▶ ANNEAU DE SUCCION

- Permet à une pompe TANK de pomper jusqu'à 5 mm du sol.



▶ INTERRUPTEUR À FLOTTEUR



▶ SUPPORT POUR INTERRUPTEUR À FLOTTEUR



▶ DIFFÉRENTS RACCORDS DISPONIBLES POUR LE TUYAU DE REFOULEMENT



KIT-INONDATION CPI-SALINA

Le Kit-inondation CPI-SALINA permet de faire face aux inondations de vos locaux !

- Il est idéal pour vider l'eau d'une cave, d'un garage ou d'un sous-sol lors d'une fuite ou d'une inondation. Ce kit est une solution complète pour les interventions des plombiers chez les particuliers ou les professionnels.
- Le Kit-inondation CPI-SALINA est composé d'une pompe de relevage et d'un tuyau de 16 m avec raccords, le tout rangé dans une caisse de transport.



4,3 m³/h maxi



6,3 m CE maxi



6 mm maxi



SAV

ÉLECTROPOMPES SUBMERSIBLES

► POMPES CPI SÉRIE H – ÉLECTROPOMPES SUBMERSIBLES POUR CHANTIER ET PUISARD

- Pompes submersibles de chantiers avec garniture à bain d'huile, disponibles en tri ou en mono et avec/ou sans flotteur.
- Disponibles en haute fréquence sur demande !
- Granulométrie : 6 mm.

Avantages :

- Débit important pour des pompes en Mono.
- Modèles en Tri équipés de flotteur.

Désignation	Code article	Débit max	HMT max
CPI H 10 AM	CPI-H10M-F-PRISE	25,2 m ³ /h	18 m CE
CPI H 10 AT	CPI-H10T-F	25,2 m ³ /h	18 m CE
CPI H 15 AT	CPI-H15T-F	25,2 m ³ /h	20 m CE
CPI H 15 AM	CPI-H15M-F-PRISE	43,2 m ³ /h	14,3 m CE
CPI H 20 AM	CPI-H20M-F-PRISE	50,4 m ³ /h	16,6 m CE
CPI H 20 AT	CPI-H20T-F	50,4 m ³ /h	16,6 m CE
CPI H 30 AT	CPI-H30T-F	54 m ³ /h	18,5 m CE
CPI H 30 T	CPI-H30T	54 m ³ /h	18,5 m CE



► POMPES CPI SÉRIE F - ÉLECTROPOMPES SUBMERSIBLES POUR EAUX USÉES

- Les électropompes CPI série F sont utilisées pour le pompage des eaux usées et pour l'assèchement de locaux inondés de tous genres. Le passage libre de la roue vortex permet de pomper des particules solides jusqu'à 40 mm.
- La pompe CPI F 82 AT est un modèle triphasé avec flotteur intégré.

Avantages :

- Installation possible sur pied d'assise.
- Modèle en Tri équipé de flotteur.

Désignation	Code article	Débit max	HMT max	Granulométrie
CPI F 42 AM	CPI-F42M-F	12,6 m ³ /h	7 m CE	40 mm
CPI F 62 AM	CPI-F62M-F	16,2 m ³ /h	8,1 m CE	40 mm
CPI F 82 AM	CPI-F82M-F	19,8 m ³ /h	9,8 m CE	40 mm
CPI F 82 AT	CPI-F82T-F	19,8 m ³ /h	9,8 m CE	40 mm



ÉLECTROPOMPES SUBMERSIBLES

► POMPES SÉRIE FTR – EAUX USÉES DILACÉRATRICES

- Les électropompes submersibles avec roue dilacératrice de la série FTR sont utilisées pour le relevage des eaux usées contenant des solides fibreux et filamenteux. La roue dilacératrice de la pompe déchiquette les solides en petits morceaux, pour qu'ils puissent passer dans des conduits de petit diamètre.



18 m³/h maxi



34 m CE maxi



27 mm maxi



SAV

► POMPES H 3 XM – CHANTIER

- Les électropompes XM et XT sont conçues pour le drainage des eaux claires, troubles et de chantier. Elles sont équipées d'une crépine avec un passage maximum de particules solides de 8 mm. Ces pompes peuvent être utilisées soit comme pompes portatives prêtes à l'emploi soit pour des installations fixes.



12,6 m³/h maxi



8 m CE maxi



8 mm maxi



SAV

► POMPES CPI SÉRIE INOX – POMPES SUBMERSIBLES EN ACIER INOXYDABLE AISI 304

- Pompes submersibles en acier inoxydable pour eaux claires avec clapet anti-retour intégré. Elles sont équipées d'un flotteur classique ou magnétique vertical.

Avantages :

- Equipées d'un clapet anti-retour !
- Equipées d'une double garniture mécanique.
- Passage de solides jusqu'à 20 mm.



- Le clapet anti-retour est intégré au refoulement des pompes CPI INOX



- Anneau de succion CPI INOX

Désignation	Code article	Débit max	HMT max	Granulométrie
CPI INOX LITE 25 A	161EB17051	9 m ³ /h	7 m CE	10 mm
CPI INOX LITE 25 AV	161EB19014	9 m ³ /h	7 m CE	10 mm
CPI INOX 25 A	161EB22033	10,2 m ³ /h	8,3 m CE	10 mm
CPI INOX VOX 25 A	161EB17003	10,2 m ³ /h	6 m CE	20 mm

► POMPES CPI PUIT – POMPES SUBMERSIBLES EN ACIER INOXYDABLE AISI 304

Pompes submersibles en Mono 5'' pour puits en acier inoxydable avec flotteur intégré. Elles peuvent fonctionner verticalement et horizontalement.

Avantages :

- Fiables et résistantes à la corrosion.
- Double garniture mécanique à bain d'huile.
- Facile à installer : 20 mètres de câble.

Applications :

- Acheminement d'eau propre de puits, citernes et réservoirs de première collecte.
- Surpression d'installations domestiques.
- Petite irrigation.
- Lavage de véhicules.
- Augmentation de pression.

Les pompes CPI PUIT peuvent être équipées d'un contrôleur de pression CPI. C'est un appareil électronique qui va permettre de réguler automatiquement le fonctionnement d'une pompe électrique (arrêt-marche, pression). Le contrôleur de pression CPI est disponible avec ou sans câble.



NEW



entre 1,2 et 7,2 m³/h



entre 10 et 76 m



40° maxi



SAV

POMPES CPI 2 - POMPES SUBMERSIBLES DE CHANTIER AVEC AGITATEUR

- Pompes submersibles de chantier avec agitateur et roue semi-vortex, destinées au relevage d'eaux chargées, boueuses et sableuses. Elles sont équipées d'une double garniture mécanique à bain d'huile.

Avantages :

- Pompes économiques par rapport à des pompes de relevage classiques en inox ou en fonte !
- Equipées d'un agitateur !
- Tolère le fonctionnement à sec



Tension : Mono 230 V Classe F et équipée de protection thermique Construction en fonte Température max de l'eau 40 °C (60°C pendant 5 min) Passage de solides : 7 mm Longueur du câble électrique : 10 mètres	Désignation	Code Article	Débit max	HMT max
	CPI 2-4 avec agitateur	CPI-SVOX400-M	13,6 m ³ /h	11 m CE
	CPI 2-4 avec agitateur et flotteur	CPI-SVOX400-M-F	13,6 m ³ /h	11 m CE
	CPI 2-75 avec agitateur	CPI-SVOX750-M	18 m ³ /h	15 m CE
	CPI 2-75 avec agitateur et flotteur	CPI-SVOX750-M-F	18 m ³ /h	15 m CE

SURPRESSEURS CPI

Les surpresseurs CPI sont conçus avec des pompes centrifuges auto-amorçantes. Ils sont fournis câblés, avec un vase d'expansion de 24 l, prêts à l'installation et à l'emploi. Les surpresseurs CPI Inox ont un corps de pompe en acier inoxydable.

Applications :

- Relevage et distribution de l'eau dans les installations domestiques en service continu ou intermittent
- Systèmes de pressurisation et d'irrigation.



3,6 m³/h maxi



48 m CE maxi



50°C maxi



SAV



POMPES FLYGT

► POMPE READY 8S

- Pompe conçue pour relever des eaux chargées en particules solides : sable, gravier et débris, pouvant mesurer jusqu'à 38 mm.



24 m³/h maxi



12 m CE maxi



38 mm maxi



SAV

► POMPE 2620

- Pompe utilisée sur les chantiers, les carrières et les mines. Elle est dotée d'une technologie qui permet de réduire considérablement l'usure de la roue et de la garniture.



65 m³/h maxi



22 m CE maxi



9 mm maxi



SAV

PARC DE LOCATION

CPI-SALINA met à disposition de ses clients un parc de location de pompes. De nombreuses pompes sont disponibles à la location :

- Pompes de surface CPI MC, CPI SL, CPI TL, CPI SH, CPI P, pompes à câble 5 m CPI
- Pompes submersibles PRORIL : SMART, TANK, GOVOX, GOCUT, GOMAX, STORMY
- Pompe submersibles CPI-SALINA : CPI 2, CPI H, CPI INOX, CPI F
- Pompes serpillères : CPI SIMER PRO, Savvy 150, Smart Lite Base 400
- Pompes à membranes ARO

Les conditions de location sont souples et s'adaptent aux besoins de nos clients. Pour une demande location, envoyez un mail à pompes@cpi-salina.fr.



ACCESSOIRES CPI-SALINA

▶ CRÉPINES PETIT ET GRAND PASSAGE



▶ RACCORDS À CAME



▶ RACCORDS FERRARI ET ANFOR



▶ RACCORDS BAUER



▶ RACCORDS SYMÉTRIQUES POMPIERS



▶ RACCORDS STORZ



▶ CLÉ TRICOISE POUR RACCORDS POMPIERS



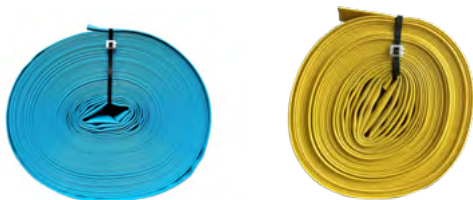
▶ COLLIERS DE SERRAGE



Les raccords, les crépines, les colliers de serrage et la clé tricoise sont disponibles du diamètre 25 mm jusqu'au 400 mm.

ACCESSOIRES CPI-SALINA

▶ TUYAUX PLATS DE REFOULEMENT NUS



▶ TUYAUX PLATS DE REFOULEMENT AVEC RACCORDS MONTÉS



▶ TUYAUX DE REFOULEMENT RENFORCÉS



▶ KITS D'ASPIRATION



▶ TUYAUX D'ARROSAGE



▶ RADEAU / FLOTTEUR POUR POMPE



▶ SONDÉ ELECTRODE POUR POMPES



▶ PRISE AVEC PROTECTION THERMIQUE ET DE SURTENSION



▶ CAILLEBOTIS DE CHANTIER

NEW



PRODUITS D'ÉTANCHÉITÉ CHESTERTON

PRODUITS POUR LA MAINTENANCE D'OUTILLAGES ET DE POMPES



▮ RUBAN D'ÉTANCHÉITÉ

- Le ruban Chesterton® GoldEnd® 800 est un ruban 100% en PTFE. Les rubans concurrents ne contiennent pas assez de PTFE alors que le ruban GoldEnd® 800 en est composé à 100%. Il peut être utilisé dans des températures allant de - 240 °C à +260 °C et résiste à une pression hydraulique de 690 bars. C'est un produit souple, robuste et résistant à tous types de fluides ou produits abrasifs : vapeur d'eau, combustibles gazeux, fluides frigorigènes, acides, alcalis, tous les solvants et les gaz, notamment hydrogène, oxygène, ammoniac, propane, butane et azote.



▮ LUBRIFIANT

- Chesterton® 601 (E) est un lubrifiant pour les axes et maillons de chaînes de transmission. Ce lubrifiant peut pénétrer dans les espaces étroits entre les maillons des chaînes, et forme un film lubrifiant qui va permettre aux surfaces métalliques de bouger sans à-coup et sans s'user. Il permet d'augmenter la durée de vie de vos équipements en toute sécurité.



▮ NETTOYANT DÉGRAISSANT

- Chesterton® 294 CSD est un dégraissant nettoyant sec de surface industriel. Il est conçu pour pénétrer rapidement et décomposer la saleté, la crasse, l'huile, la graisse, l'asphalte, les adhésifs et autres contaminants. Grâce à son évaporation rapide et totale, il laisse les surfaces propres et sèches.



▮ DÉGRIPPANT

- Le dégrissant Chesterton® Sprasolvo® 723 est une huile de haute qualité à action rapide qui pénètre en profondeur et libère les écrous, les boulons et les raccords grippés sans endommager le métal de base.



▮ HUILE LUBRIFIANTE ET DÉTERGENTE

- L'huile lubrifiante et détergente Chesterton® 651 est un produit de qualité supérieure et de faible viscosité. Elle nettoie, protège et prolonge la durée de vie des matériels. Le lubrifiant permet la réduction des frictions et de l'usure.

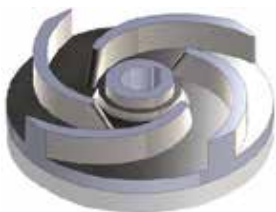


▮ PÂTE DE MONTAGE / LUBRIFIANT INHIBITEUR

- Le lubrifiant inhibiteur d'auto-soudure 785 de Chesterton® fait partie d'une nouvelle génération de composés antigrippants. Il peut être utilisé dans des conditions de pressions (4730kg/cm²) et de températures extrêmes (1204°C) pour favoriser le montage et le démontage de tous types d'ensembles mécaniques après plusieurs mois ou années de service. Parce que le lubrifiant inhibiteur d'auto-soudure 785 est formulé à partir d'une matrice synthétique unique et d'un mélange exclusif de fines particules, il permet d'offrir une garantie de montage et de démontage sans endommager vos équipements et sans effort sur acier, inox et autres alliages.

INFORMATIONS TECHNIQUES

► TYPES DE ROUES



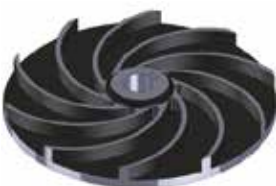
ROUE SEMI-OUVERTE

Une roue qui n'a pas d'enveloppe de fond. Le liquide qui traverse la roue est dévié, formant un plan perpendiculaire à l'axe. La plupart des pompes submersibles sont fabriquées avec ce type de roue.



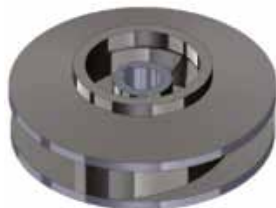
ROUE VORTEX

Une roue dentelée produit un tourbillon, une action centrifuge qui permet à des matériaux longs et fibreux, des matériaux solides, des produits chimiques d'être pompés sans entrer en contact avec la roue.



ROUE PÉRIPHÉRIQUE

La roue comporte un certain nombre de fentes sur sa périphérie, et la rotation donne de l'énergie au liquide. Faible volume et hauteur de charge élevée, elle est largement utilisée dans les pompes peu profondes.



ROUE FERMÉE

Les ailettes de la roue sont enfermées dans un carter intégral. Adaptée pour le pompage avec une hauteur de refoulement importante.



ROUE À CANAL SEMI-OUVERT

Ce type de roue est conçu avec des ailettes simples ou doubles de forme circulaire. Cette construction est efficace pour empêcher le blocage par des matières solides.



AGITATEUR

L'agitateur rigide fournit de l'énergie cinétique (énergie de mouvement) pour remuer les solides autour de l'entrée de la pompe, en les remettant en suspension dans un état fluide pour faciliter le pompage.

SERVICES



ATELIER DE RÉPARATIONS

Notre atelier est équipé d'un pont roulant qui permet de soulever des charges allant jusqu'à 5 tonnes et d'un banc d'essais pour des pompes jusqu'à 50 kW et 105 A. L'atelier de CPI-SALINA est aussi équipé d'une cabine de peinture.



MAINTENANCE

Intervention sur site en région parisienne et Normandie.

Dotés de véhicules ateliers, nos techniciens se déplacent pour intervenir sur site. Le matériel peut ainsi être dépanné sur place, ou être déposé pour être expertisé dans nos ateliers. Afin de garantir la fiabilité et le bon fonctionnement de vos pompes, notre service après-vente peut réaliser l'entretien et la maintenance de vos groupes de pompage.



ACCESSOIRES

CPI-SALINA vous conseille, détermine et vous propose les accessoires incontournables à la protection et l'installation de vos groupes de pompage.



LOCATION DE POMPES

CPI-SALINA dispose d'un parc de location de pompes.
CONSULTEZ-NOUS.



SOLUTION SUR-MESURE

Nos techniciens qualifiés étudient, conçoivent et réalisent des solutions techniques sur mesure. Afin de répondre aux besoins spécifiques de nos clients, nos ateliers sont équipés pour réaliser :

- des mises en groupe de pompage équipés de moteurs électriques, thermiques ou pneumatiques
- des lignages laser, des mises en peintures.



Débit



Rapport



Pression



SAV



Température



Granulométrie



9 rue Panhard et Levassor, ZAC des Cettions,
78570 CHANTELOUP-LES-VIGNES
Tél. : 01 39 70 84 50
pompes@cpu-salina.fr

www.cpi-salina.fr
www.prorilpompes.fr

Atelier technique équipé d'un banc d'essai hydraulique pour pompes pneumatiques,
volumétriques et centrifuges.

Réparation de pompes de chantiers - S.A.V. en atelier

Distribué par :

