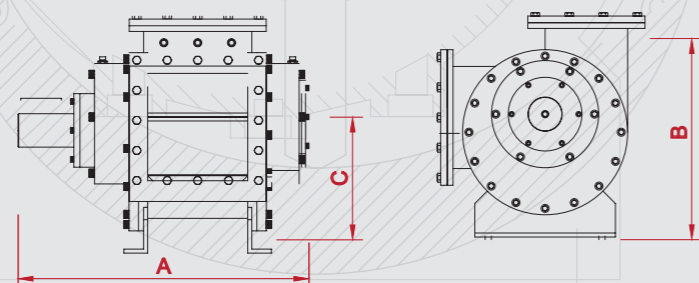


Spécifications techniques

Les pompes à couteaux sont disponibles en différentes tailles standard. Vous trouverez ci-dessous les spécifications techniques de chaque modèle et taille.

Si vous avez des questions techniques, veuillez contacter notre équipe commerciale.



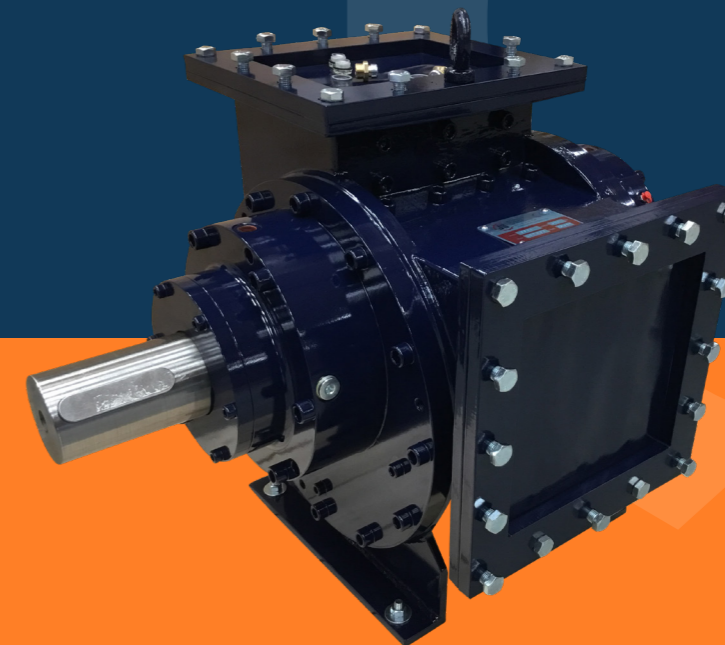
	150/45	200/60	250/70	350/90	400/115	450/140
Capacité (m³/t)	2-10	5-20	10-30	20-70	30-120	50-200
Matière sèche	0,75	0,75	0,75	0,75	0,75	0,75
Max. pression de fonctionnement recommandée (bar)	10	10	10	10	10	10
Max. pression de conception (bar)	15	15	15	15	15	15
Longueur de tuyau	1-300	1-300	1-300	1-300	1-300	1-300
Raccords de tuyaux (Ø mm)	100	150	200	250	300	350
Longueur (mm) A	530	629	670	860	964	969
Hauteur totale (mm) B	375	468	500	640	801	785
Hauteur centre (mm) C	221	283	304	367	445	495
Entrée de bride à l'extérieur (mm)	186x200	236x240	306x260	405x405	460x444	534x484
Entrée de bride à l'intérieur (mm)	106x120	156x160	206x160	296x281	336x320	384x334
Sortie de bride à l'extérieur (mm)	186x200	236x240	306x260	405x350	460x404	534x460
Sortie de bride à l'intérieur (mm)	106x120	156x160	206x160	296x223	336x280	384x310
Poids (kg)	110	220	320	570	860	1,050



CPI-SALINA®
Constructeur Français de Pompes

Les pompes à couteaux

La pompe à couteaux est bien connue pour sa haute qualité et sa durabilité, même dans les environnements les plus durs et les plus difficiles. La pompe est mondialement reconnue et est utilisée dans de nombreuses industries différentes.



9 rue Panhard et Levassor, ZAC des Cettons, 78570
CHANTELOUP-LES-VIGNES
www.cpi-salina.fr
01.39.70.84.50

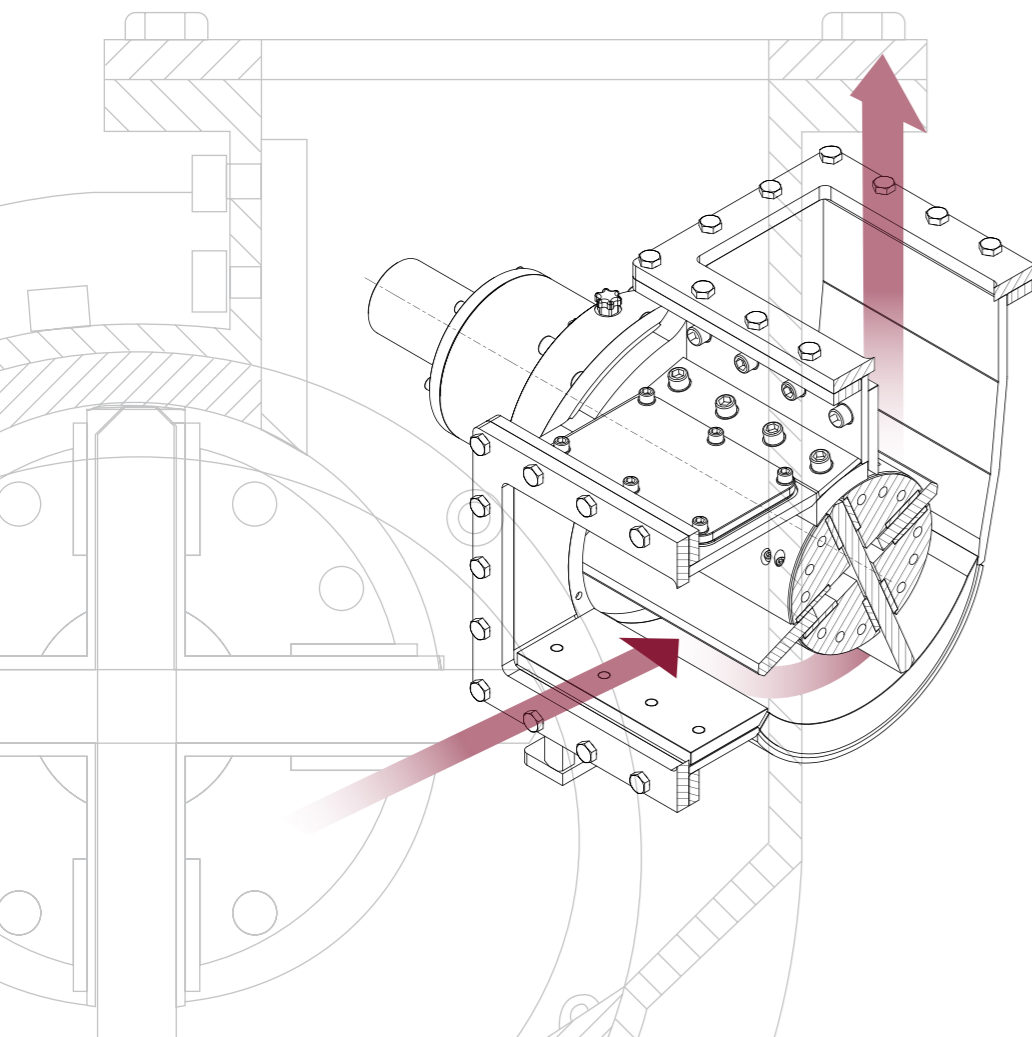
Pompe à couteaux pour les exploitations les plus dures

La pompe à couteaux est bien connue pour sa haute qualité et sa durabilité, même dans les environnements les plus durs et les plus difficiles. La pompe convient au pompage du poisson et des sections de poisson ainsi qu'au transfert des sous-produits animaux.

L'adéquation prouvée à de nombreuses fins est confirmée par le fait que la pompe est installée dans des industries telles que la transformation du poisson, la carcasse d'animaux et la production d'aliments pour animaux, ainsi que dans les abattoirs du monde entier. La pompe est disponible en différentes versions et permet ainsi une adaptation parfaite à vos besoins de production spécifiques.

La conception unique de la pompe à couteaux lui permet de pomper des particules grossières et dures telles que les os, les tissus et les graisses. Cela permet de pomper un produit non-homogène sur de longues distances. L'un des nombreux avantages est que le produit est conservé dans un système de tuyau fermé, ce qui réduit les problèmes d'hygiène et les odeurs.

En raison de la conception compacte de la pompe et de sa capacité à pomper dans un système de tuyau fermé, la pompe à couteaux remplace d'autres systèmes tels que les convoyeurs à vis, les pompes à cavité progressive, les réservoirs sous pression et les bandes transporteuses. De plus, la pompe a des coûts d'énergie et d'entretien inférieurs, ainsi qu'une capacité plus élevée. La pompe à couteaux ne nécessite aucune opération habitée, ce qui réduit le risque de blessures.

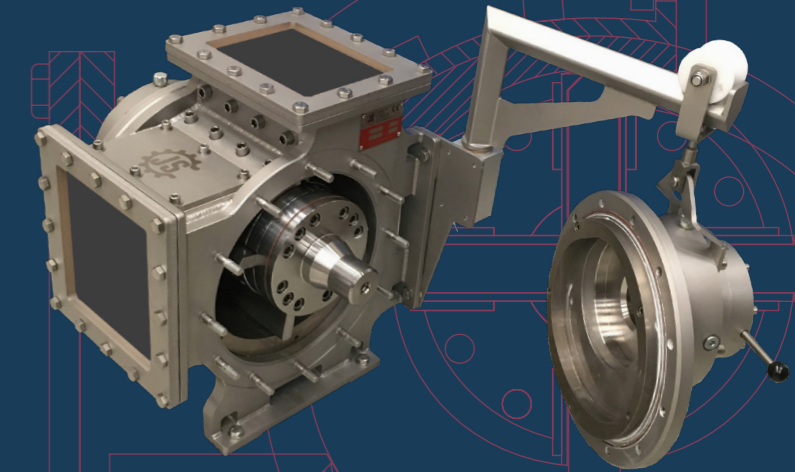


Le rotor est suspendu de manière excentrique dans le corps de pompe. Deux couteaux sont placés dans le rotor, ce qui crée quatre grandes chambres de pompage. Les couteaux sont guidés par les disques à cames dans le corps de pompe, provoquant ainsi un déplacement du produit.

Quand l'hygiène est primordiale

La pompe à couteaux est conçue pour les industries où l'hygiène est primordiale. Les pompes ont les mêmes caractéristiques que nos pompes standard, mais avec l'ajout d'un couvercle latéral articulé. Cela permet d'ouvrir un côté de la pompe, ce qui la rend facilement accessible pour le nettoyage et l'inspection.

CPI-SALINA propose toutes les variétés de la pompe en acier inoxydable pour les industries ayant des exigences et des normes plus élevées. Conformément au règlement EN 1935/2004, nous fournissons également des pompes fabriquées en matériaux en contact avec les aliments.



Qualité et développement

Toutes nos pompes sont conçues et fabriquées au Danemark. Chaque pompe est basée sur nos normes élevées de qualité et de durabilité. Souvent, le développement est en coopération avec nos clients, car nous sommes ouverts et prêts pour une solution innovante. Nous reconnaissons la fiabilité des pompes comme un facteur crucial dans la chaîne de production de nos clients. Les pompes sont fabriquées en acier à outils de haute qualité, obtenant ainsi une très haute

résistance à l'usure. La pompe peut être fournie avec des pièces en acier trempé pour les usages les plus difficiles. La conception de la pompe permet de remplacer chaque pièce individuel le au lieu d'assemblages complets. Toutes les pièces de rechange sont disponibles et stockées en France à Chanteloup-les-Vignes.

