

# Notre Entreprise

## A propos de nous

Debem srl est spécialisée dans l'offre de solutions de pompage adaptées au transfert de fluides dans les industries alimentaire, pharmaceutique, cosmétique et tricologique.

## Notre philosophie

Notre approche Lean est un parcours qui permet à notre entreprise de se concentrer de plus en plus sur la rationalisation des processus et la réduction des déchets, tout en gardant l'accent sur les activités qui génèrent de la valeur.

## Debem est présent sur le marché des systèmes de manipulation des fluides depuis 1982



## L'ADN de DEBEM



Qualité



Innovation



Cohésion



Attention vers le client

# Certifications d'Entreprise



## ATEX

Toutes les pompes Pneumatiques BOXER respectent les Directives Communautaires sur la libre circulation des marchandises qui leur sont applicables. Elles sont également conçues pour fonctionner dans un environnement dangereux ATEX (ATmosphères et Explosifs) pour une utilisation en Zone 2 - Zone 22 (version standard), Zone M2 et Zone 1 - Zone 21.



## ISO 9001

Debem est certifiée ISO 9001 - la procédure de qualité la plus répandue et la plus connue - en tant qu'outil fondamental pour atteindre les objectifs du groupe et un engagement continu pour offrir des produits à bon prix, étudier des solutions personnalisées, garantir la fiabilité et la ponctualité, et offrir un service qui réponde aux attentes des clients.



## 3-A

Les pompes Debem conformes aux normes sanitaires 3-A sont conçues selon des normes techniques strictes afin de garantir les plus hauts niveaux d'hygiène et de propreté dans les secteurs de l'alimentation, des boissons, des produits laitiers, des cosmétiques et des produits pharmaceutiques. La gamme est connue pour sa conception hygiénique qui permet un nettoyage complet de la pompe par stérilisation CIP/COP et SIP/SOP.



## MOCA

Les pompes AODD de Debem sont conçues et fabriquées à partir de matériaux conformes au règlement (CE) n° 1935/2004 concernant les matériaux et objets en contact avec les denrées alimentaires (MOCA) et conformément aux bonnes pratiques de fabrication (Reg. CE 2023/2006), garantissant une traçabilité totale des matériaux, des composants et des processus utilisés dans la production de pompes destinées à entrer en contact avec des denrées alimentaires.



## Conforme à la FDA

Les pompes AODD de Debem, conformes à la FDA, utilisent des matériaux en contact avec le produit - tels que le PTFE et l'AlSi 316 - qui répondent aux exigences de la Food and Drug Administration (FDA), garantissant ainsi des normes élevées en matière d'hygiène et de résistance chimique. Ils sont idéaux pour les applications dans les secteurs alimentaire, cosmétique et pharmaceutique.



## CE

Toutes les pompes Debem sont conformes à la directive Machines 2006/42/CE et portent le marquage CE sur la plaque signalétique. Ce certificat atteste que la pompe a été conçue, fabriquée et testée conformément aux normes européennes en vigueur, ce qui permet de la commercialiser et de l'installer librement au sein de l'Union européenne.



## IECEX

Les pompes pneumatiques BOXER sont certifiées IECEX et sont fabriquées conformément aux normes Ex pour les produits destinés à être installés dans des zones dangereuses.



**DEBEM Srl**  
Via Del Bosco, 41  
21052 Busto Arsizio (VA)  
Italy  
[www.debem.com](http://www.debem.com)



# PUMP YOUR NEEDS

Technologie innovante pour les environnements industriels et hygiéniques depuis 1982

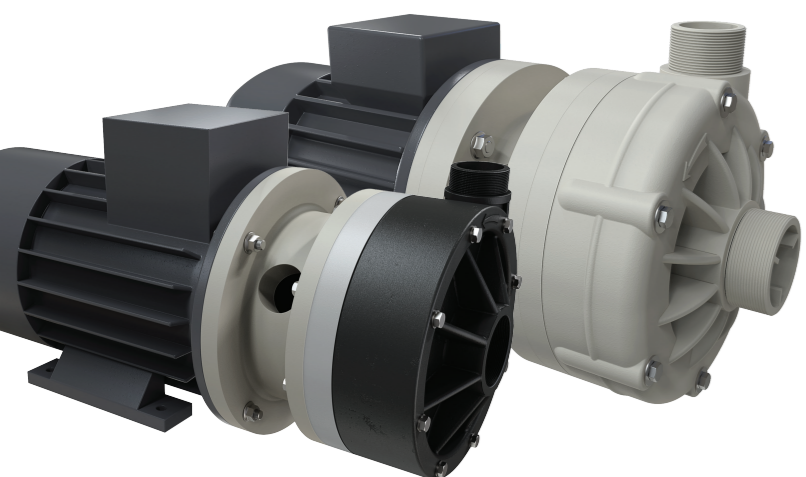
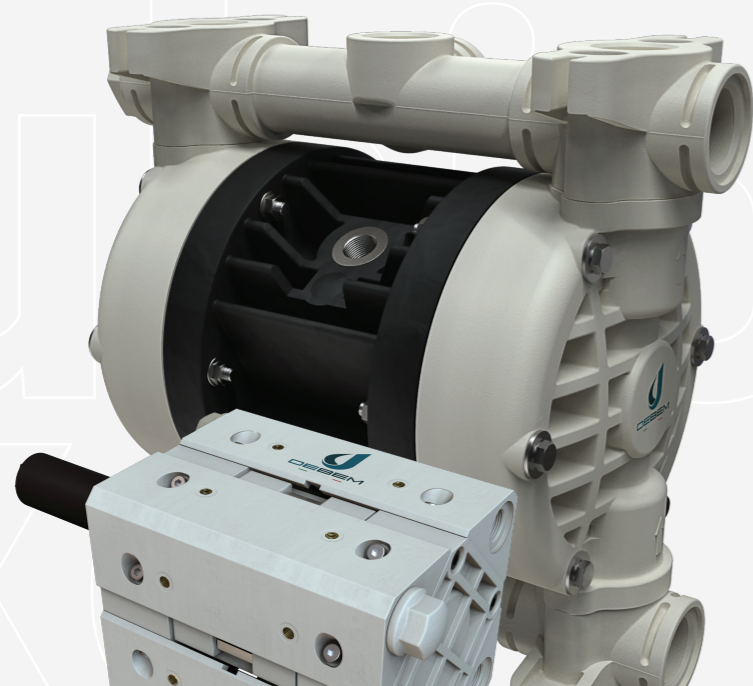
# Pompes Industriels

POMPES PNEUMATIQUES À DOUBLE MEMBRANE

## Ligne Cubic / Boxer

Fabriqué en différents matériaux tels que PP - PVDF - ALU - AISI 316 L

Elles se caractérisent par leur robustesse et puissance, par leur auto-amorçage (aspiration négative à sec) même dans des conditions lourdes et par la possibilité de manipuler des fluides à haute viscosité et des particules éventuelles en suspension. Certifié ATEX - IECEx.



POMPES ET CENTRIFUGES HORIZONTALES

## Ligne MB

Fabriqué à partir de différents matériaux tels que PP - PVDF

Les pompes de la SÉRIE MB sont des pompes centrifuges horizontales en polymère thermoplastique. Ils sont équipés d'un rotor ouvert qui permet le pompage de fluides même très sales, avec une viscosité apparente de 500 cps maximum (à 20 °C), avec des particules solides éventuelles en suspension de petites dimensions.

POMPES ET CENTRIFUGES À ENTRAÎNEMENT MAGNÉTIQUE

## Ligne DM / KM

Fabriqué à partir de différents matériaux tels que PP - PVDF

Les pompes centrifuges à entraînement magnétique DEBEM sont la solution idéale dans de nombreux domaines d'application. L'absence totale de pièces métalliques en contact avec les fluides manipulés les rend particulièrement adaptés au transfert d'acides et de produits corrosifs.

AMORTISSEURS DE PULSATIONS

## Ligne Equaflex

Fabriqué en différents matériaux tels que PP - PVDF - ALU - AISI 316 L

Les amortisseurs de pulsations sont installés du côté refoulement des pompes pneumatiques pour minimiser les pulsations du fluide et les vibrations ou coups de bélier qui en résultent, afin de protéger l'équipement du processus.



POMPES ET CENTRIFUGES VERTICALES

## Ligne IM

Fabriqué à partir de différents matériaux tels que PP - PVDF

La SÉRIE IM est composée de pompes centrifuges verticales à résine. Les pompes IM sont des pompes à haut rendement, adaptées aux installations fixes (pompe immergée directement dans le réservoir). Ils sont entraînés par un moteur électrique (Max. 3000 tr/min) et fournissent des débits qui varient (selon le modèle) de 6 à 170 m<sup>3</sup>/heure et peuvent transporter des fluides jusqu'à des hauteurs de 40 m.



POMPES VIDE-FÛTS

## Ligne Pompes À Fûts

Fabriqué en différents matériaux tels que PP - PVDF - ALU - AISI 316 L

Pompes de transfert pour lesquelles le client peut choisir le type de moteur à utiliser : électrique ou pneumatique. Les pompes peuvent également être fournies avec une gamme d'accessoires tels que des compteurs de litres, des pistolets de distribution, des tuyaux et des filtres.



# Pompes hygiéniques Pompes hygiéniques pour applications alimentaires et les produits pharmaceutiques

POMPES VOLUMÉTRIQUES

## Ligne AISIBOXER

Fabriqué en AISI 316 L

Ces pompes conviennent à la manipulation de fluides dans des secteurs tels que l'industrie alimentaire et des boissons, les cosmétiques et la trichologie. Ils constituent une solution optimale pour le transport de liquides et de fluides à viscosité apparente élevée, même en présence de solides en suspension.

POMPES VOLUMÉTRIQUES

## Ligne SANIBOXER

Fabriqué en AISI 316 L

Ces pompes conviennent à la manipulation de fluides dans des secteurs tels que l'industrie pharmaceutique, cosmétique et trichologique. Ils constituent une solution optimale pour le transport de liquides et de fluides à viscosité apparente élevée, même en présence de solides en suspension.

